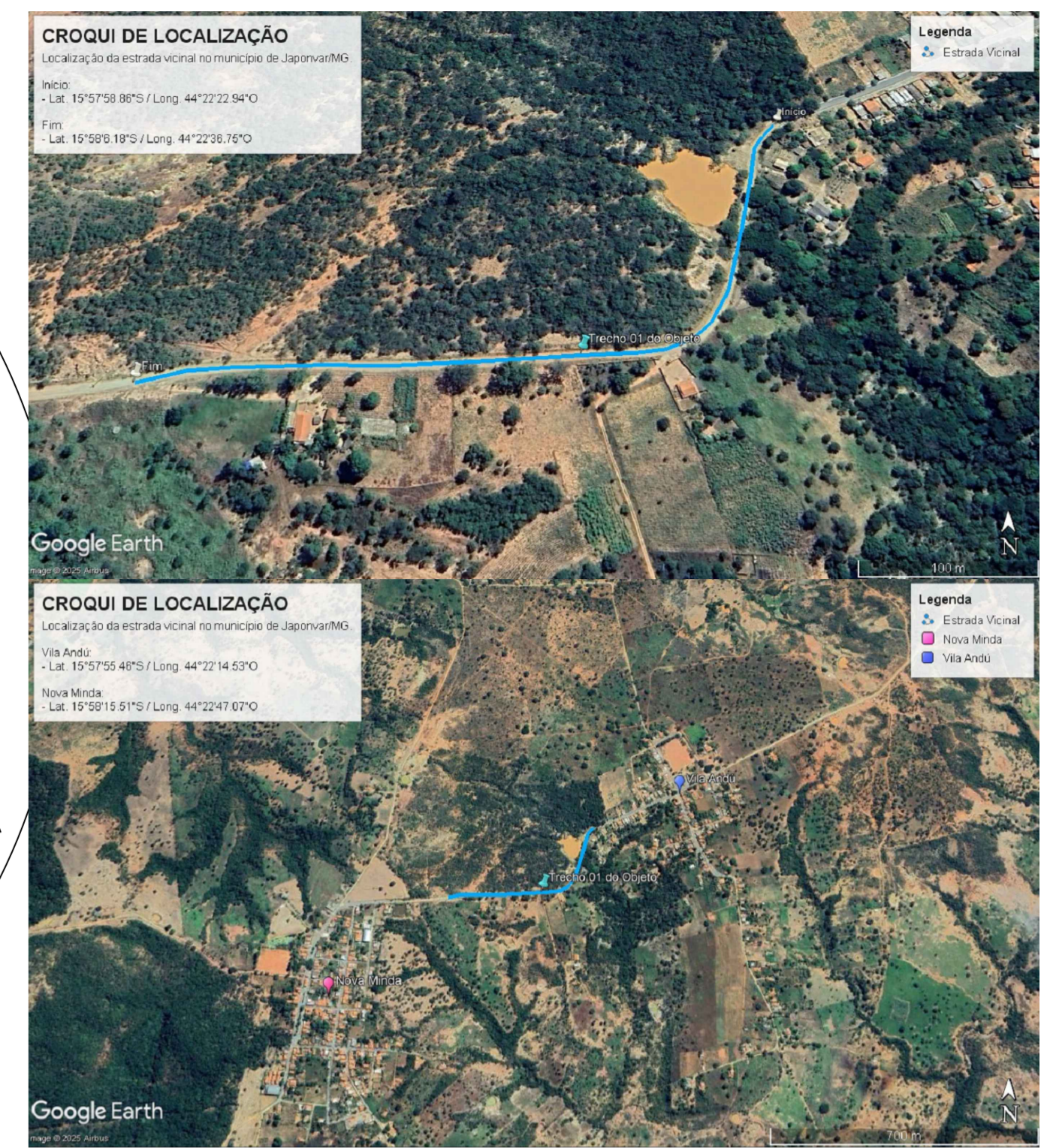


01 PLANTA BAIXA DE SINALIZAÇÃO
ESCALA 1:1000

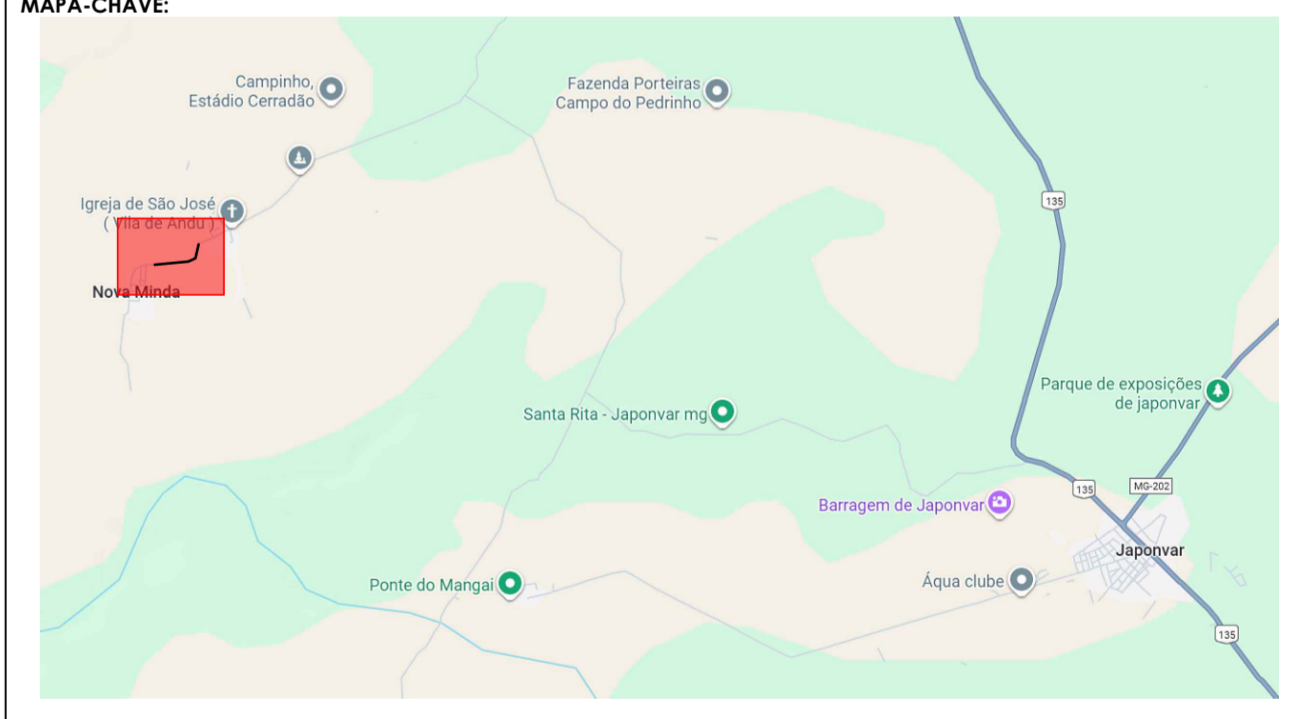


02 CROQUI DE LOCALIZAÇÃO
SEM ESCALA

NOTAS:
1- Colar em metros.
2- As placas serão instaladas em estradas conforme a distância em metros localizadas em projeto.
3- Os detalhes estão na escala de 1:100.

LEGENDAS:

	CERCAS EXISTENTES		ÁRVORES EXISTENTES
	MUROS EXISTENTES		PLACA EM COLUNA SIMPLES OU DUPLA
	POSTES EXISTENTES		
	SENTIDO DE CIRCULAÇÃO		



CONTRATADA: CONTINENTAL ASSOCIADA CNPJ Nº: 28.103.470/0001-08 AVENIDA ANASTAS FERREIRA, Nº 726 - IT'ANDAR, CIDADE SANTA MARIA, MONTES CLAROS/MG - CEP: 39401-074	CONTRATANTE: PREFEITURA JAPONVAR CNPJ Nº: 01.412.479/0001-46 RUA CORDEIRA, Nº 212 - CENTRO JAPONVAR/MG - CEP: 39335-000
--	---

RESPONSÁVEL TÉCNICO: LUCAS ALEXANDRE GOMES VELOSO CREA/CAU: 373.195/D - MG	RESPONSÁVEL LEGAL: PREFEITO(A) MUNICIPAL DE JAPONVAR
---	--

PAVIMENTAÇÃO EM CBUQ NA ESTRADA VICINAL DE ACESSO ENTRE AS COMUNIDADES DE VILA ANDÚ E NOVA MINDA, DO MUNICÍPIO DE JAPONVAR/MG

DESCRIÇÃO: PLANTA BAIXA DE SINALIZAÇÃO, DETALHES, MAPA CHAVE DE SITUAÇÃO E CROQUI DE LOCALIZAÇÃO.

ENDEREÇO DA OBRA: ESTRADA VICINAL NA ZONA RURAL DE JAPONVAR/MG.

MUNICÍPIO: JAPONVAR/MG	DATA INICIAL: 01 DE OUTUBRO DE 2025
FASE DO PROJETO: FINAL	ART/RRT: -
REFERÊNCIA DO PROJETO: JAP-0264	ESCALA: INDICADAS
Nº REVISÃO: -	01/02

SINALIZAÇÃO